



la marque
du bâtiment



403- Ed. 01/04/2014
Page 1 sur 1

ETANCH FLASH

MORTIER A PRISE ULTRA RAPIDE

1. PRESENTATION

Mortier mono-composant à base de liant hydraulique, de granulats naturels et d'additifs.

ETANCH FLASH est un ciment spécial à prise instantanée composé spécifiquement pour obtenir une prise, un durcissement et une légère expansion très rapidement, en quelques minutes seulement.

2. AVANTAGES

- Produit prêt à l'emploi qui réagit au contact de l'eau.
- Développement ultra rapide des résistances initiales.
- Bonne adhérence sur la plupart des supports.
- Stoppe les infiltrations d'eau sous pression.
- Prise très rapide.
- Non Toxique.
- Mise en œuvre simple.
- Le support devient étanche.
- Pas de retrait du produit.

3. DOMAINE D'APPLICATION

- Obstructions de venues d'eau (puits, bassins, citernes, réservoirs d'eau, murs de sous-sol, tunnels, caves, fondations d'immeuble, digue de retenue, barrage, ...)
- Petites réparations en général.
- Travaux et Scellement par temps froid.
- Jonction étanche entre la fondation et le mur.
- Solins, faitages.

4. MODE D'EMPLOI

Conseils de mise en œuvre : conformément au DTU 59-1:

Préparation des supports :

- Les supports doivent être sains, propres, exempts de poussière, graisse, huile.

Travaux préparatoires :

- Eliminer Les laitances avec **DECAP CIM SF** ou **DECAP BIO**.
Les algues, mousses, lichens avec **NETT SUPPORT** ou **MOUSSTOP 4 PLUS** ou **15 PLUS**.
Les traces d'huiles, graisses avec **NETT M**.
Les couches d'anciennes peintures non adhérentes avec **DECAP ALL**.
Les particules non adhérentes (grattage), les poussières (brossage).
Les parties métalliques seront isolées avec un primaire antirouille **PAINT M ROUILLE** ou **PAINT M COVER**.
Les traces de salpêtre avec **DECAP CIM SF** ou par brossage à la brosse dure.
Les surfaces non absorbantes telles que les ciments fortement dosés, les surfaces glacées ou support béton très fermé (ex : passage à l'hélicoptère, revêtement auto lissant, etc.) devront être dérochés ou dépolies par action, chimique avec **NETT SILICE**, mécanique (grenailage) ou meulage.
- Sur les anciennes peintures laquées dépolir la surface.
- Rincer à l'eau.

Préparation :

Dans une auge, **verser la poudre et rajouter progressivement l'eau** (200 g d'eau pour 1 Kg de poudre) suivant la consistance désirée. Le malaxage se poursuivra pendant 1 à 2 minutes jusqu'à l'obtention d'un mélange homogène, de teinte uniforme.

COMPAGNIE FRANCE CHIMIE

42/44 rue Georges Besse – 63100 CLERMONT-FERRAND – Tél. 04 73 14 40 40

Fax 04 73 14 40 44 - Site web: www.dorthz.com

SAS au capital de 1 000 000 € - Siren 408 948 834 R.C.S Clermont-Ferrand – Code APE 2059 :



ETANCH FLASH

MORTIER A PRISE ULTRA RAPIDE

ATTENTION, **ETANCH FLASH** est un ciment à prise ultra rapide 2 à 3 minutes (suivant la température de l'eau de gâchage).

Ne préparer que la quantité pouvant être utilisée dans ce laps de temps.

En cas de grand froid réchauffer le support et diluer le produit avec de l'eau chaude.

Application :

Méthode d'application	: Manuelle, à la taloche
Durée d'emploi du mélange	: 3 à 5 minutes à 20°C
Nettoyage du matériel	: Eau (ne pas laisser sécher)

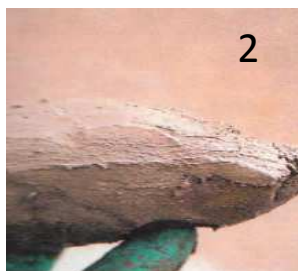
Obturation de venues d'eau ou de trous de décompression (1)

Avec des gants, gâcher à l'eau claire la quantité nécessaire d'**ETANCH FLASH**.

Confectionner une carotte correspondant à la dimension à obturer (2).

Dès le début de la prise (raidissement), mettre la carotte en place et maintenir en appui pendant 5 minutes (3).

Eventuellement terminer par une finition avec **MAXI ROC** sur une épaisseur de 6 à 10mm (4).



5. CARACTERISTIQUES

Aspect en pot	: Poudre grise
Masse volumique du mortier frais	: $2.0 \pm 0.05 \text{ g.cm}^{-3}$
Dosage	: 200 g d'eau pour 1 Kg de poudre
Consommation	: 2.2 Kg / mm d'épaisseur / m ² de mortier gâché
Conservation	: 1 an en emballage d'origine fermé

(Pour plus de renseignements se référer au §9 de la fiche de données de sécurité).

6. SECURITE D'EMPLOI

- Consulter la Fiche de Données de Sécurité produit sur www.quickfds.fr.
- Produit agressif, manipulé avec des gants.
- Entreposer à l'abri du gel.

Les renseignements fournis par la présente Fiche Technique sont donnés de bonne foi, à titre indicatif. Ils ne sauraient en aucun cas induire une garantie de notre part, ni engager notre responsabilité lors de l'utilisation de nos produits. Cette Fiche Technique annule et remplace toutes les versions antérieures. Compagnie France Chimie se réserve le droit d'apporter toute modification à ses produits et à cette fiche technique sans avis préalable. Notre clientèle voudra bien s'assurer, avant toute mise en œuvre, que la présente notice n'a pas été modifiée par une édition plus récente qui prendrait en compte des données techniques nouvelles.

Produit exclusivement réservé à un usage professionnel.

COMPAGNIE FRANCE CHIMIE

42/44 rue Georges Besse – 63100 CLERMONT-FERRAND – Tél. 04 73 14 40 40

Fax 04 73 14 40 44 - Site web: www.dorthz.com

SAS au capital de 1 000 000 € - Siren 408 948 834 R.C.S Clermont-Ferrand – Code APE 2059