

ROLETANCHE®

BANDE ADHESIVE A FROID ALU-BUTYL

1. PRESENTATION

ROLETANCHE® est une bande d'étanchéité **auto-adhésive à froid**, composée :

- d'un revêtement de **butyl élastomère autocollant**,
- d'une feuille d'**aluminium laquée** protégeant le revêtement des agressions climatiques.

La sous-face est protégée d'une feuille siliconée pelable à la pose.

ROLETANCHE® existe en 3 coloris et 2 largeurs (longueur 10 m) :

	Aluminium	Plomb	Tuile
10 cm	Code 470	Code 471	Code 472
30 cm	Code 473	Code 474	Code 475



2. AVANTAGES

- Application facile.
- **Auto-protégée (ne nécessite pas de protection contre les UV).**
- Excellentes caractéristiques mécaniques, **aucune comparaison avec une bande bitume.**
- **Immédiatement efficace.**
- **Très grande durée de vie.**

3. DOMAINE D'APPLICATION

- **Etanchéité des faitages de toitures, des solins de cheminées.**
- Jointoyage des verrières, vérandas, châssis de portes et fenêtres.
- **Réfection des chéneaux et gouttières.**
- Pontage de bacs métalliques, de joints de maçonnerie.
- **Réparation sur tuiles, ardoises.**
- Fissure d'étanchéité.
- **Couronnement d'acrotères.**

4. MODE D'EMPLOI

Nature et préparations des supports :

ROLETANCHE® est applicable sur :

- Béton et enduits
- Verre et métaux (aluminium, zinc, ...)
- PVC et bois, ...

Ils seront secs, propres, dégraissés et dépoussiérés. S'assurer de l'absence de givre ou de condensation. Les supports friables, poreux ou fragiles seront stabilisés avec un primaire type **FONDANOIR S**.

Les supports métalliques seront débarrassés de la rouille et traités avant application.

En cas de remplacement d'une bande bitume, éliminer toutes traces de bitume et dégraisser.

Mise en œuvre :

Découper la bande à la dimension voulue pour couvrir toute la surface à traiter. Amorcer le film protecteur, positionner **ROLETANCHE®** et appliquer en pressant fortement la bande sur le support. Décoller le film protecteur au fur et à mesure de la pose. Maroufler à l'aide d'une roulette en commençant par le centre afin d'éviter toute inclusion d'air (un léger reflux du butyl est signe d'un bon marouflage).



ROLETANCHE[®]

BANDE ADHESIVE A FROID ALU-BUTYL

Bien épouser les contours du support. Lors des opérations de raccordements, respecter une largeur de recouvrement de 5 cm au minimum.

En cas d'application verticale, commencer de bas en haut.

Température d'application :.....+5°C à +40°C.

Température de service :.....-30°C à +80°C.

Le film aluminium peut recevoir un film de peinture après essai de convenance.

5. CARACTERISTIQUES

Charge de rupture transversale	ASTM D882	> 80 MPa
Allongement à la rupture transversale	ASTM D882	> 38%
Charge de rupture longitudinale	ASTM D882	> 100 MPa
Allongement à la rupture longitudinale	ASTM D882	> 50%
Force de pelage	MEL052	> 5 N/cm
Perméabilité à la vapeur d'eau	NF T 30-018	2.5g/m ² /24 h
Resistance à la déchirure amorcée	NF T 54 -108	1 N
Température d'application		+5°C à +40°C
Température de service		-30°C à +80°C

6. SECURITE D'EMPLOI

- Consulter la Fiche de Données de Sécurité produit sur www.quickfds.fr.
- Eviter le contact avec les yeux
- Conserver hors de portée des enfants.

Les renseignements fournis par la présente Fiche Technique sont donnés de bonne foi, à titre indicatif. Ils ne sauraient en aucun cas induire une garantie de notre part, ni engager notre responsabilité lors de l'utilisation de nos produits. Cette Fiche Technique annule et remplace toutes les versions antérieures. Compagnie France Chimie se réserve le droit d'apporter toute modification à ses produits et à cette fiche technique sans avis préalable. Notre clientèle voudra bien s'assurer, avant toute mise en œuvre, que la présente notice n'a pas été modifiée par une édition plus récente qui prendrait en compte des données techniques nouvelles.

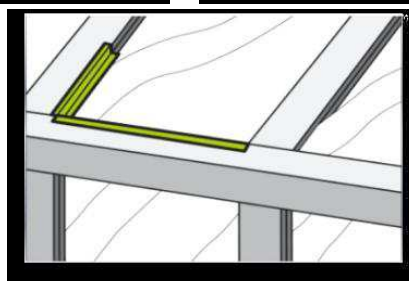
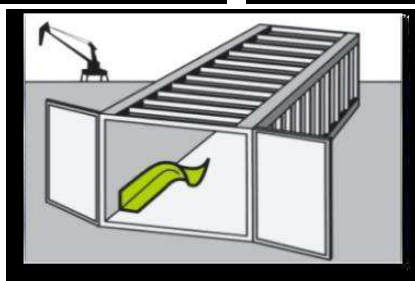
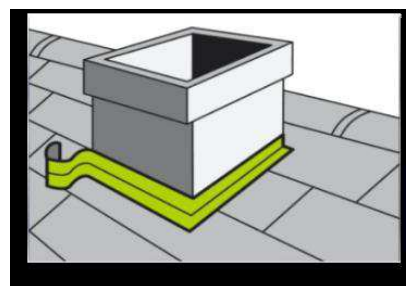
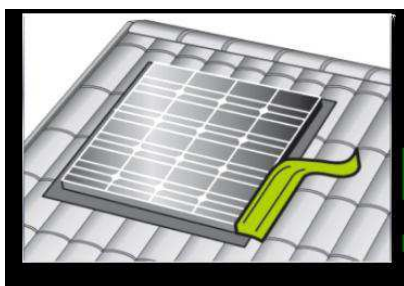
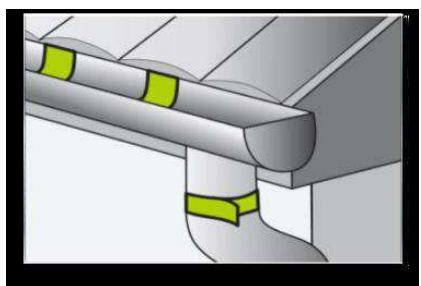
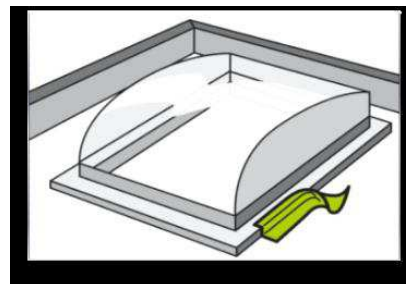
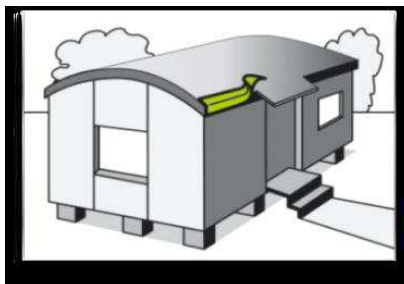
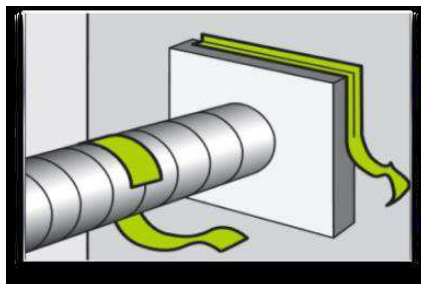
Produit exclusivement réservé à un usage professionnel.

ROLETANCHE®

BANDE ADHESIVE A FROID ALU-BUTYL

Ed 08/11/11
Page 3 sur 3

Ne contient pas de bitume



- ☑ Applicable à froid
- ☑ Très grande souplesse à froid
- ☑ Excellente tenue à la température (-30 à +80 °C)
- ☑ Adhérence sur tous les supports usuels du bâtiment.
- ☑ Peut être peint ou recouvert
- ☑ Faible épaisseur
- ☑ Bonne résistance à la déchirure
- ☑ Compatible avec les mastics silicones, polyuréthanes & acryliques ...
- ☑ Pas d'effet de fluage à la chaleur
- ☑ Aucune migration de composants

COMPAGNIE FRANCE CHIMIE

42/44 rue Georges Besse – 63100 CLERMONT-FERRAND – Tél. 04 73 14 40 40

Fax 04 73 14 40 44 - Site web : www.dorthz.com

SAS au capital de 1 000 000 € - Siren 408 948 834 R.C.S Clermont-Ferrand – Code APE 2059