



la marque
du bâtiment



Code 247 – Ed 09/12/2019
Page 1 sur 3

HYDROLEOSOL

PROTECTEUR POUR SOL HYDROFUGE / OLEOFUGE

CLASSEMENT AFNOR NFT 36 005 FAMILLE I CLASSE 6A



1. PRESENTATION

HYDROLEOSOL est une solution prête à l'emploi qui s'utilise en vertical et horizontal, pour la protection de tous les matériaux poreux employés dans le bâtiment.

HYDROLEOSOL est conforme à la norme *NF EN 16301* (*sensibilité des pierres naturelles aux taches accidentelles*).

2. AVANTAGES

- Protège contre la pénétration de l'eau, de l'huile et tous corps gras.
- Incolore après séchage
- Facilite le nettoyage.
- Ne modifie pas l'aspect de la surface.
- Effets perlant
- Invisible.
- Ne s'écaille pas, ne se décolore pas dans le temps.
- Ne forme pas de film en surface.
- Laisse respirer le support.
- Conforme au règlement CE relatif aux matériaux pouvant se trouver au contact de denrées alimentaires.

3. APPLICATIONS

Hydrofugation et Oléofugation de :

- Toutes surfaces minérales : Béton, pierre, mortier, brique, pierre reconstituée, ...
- Bois d'extérieurs et d'intérieurs
- Façade : protection optimale contre l'eau et les polluants qui encrassent la surface.

4. MODE D'EMPLOI

Conseils de mise en œuvre : conformément au DTU 59-1

Préparation du support :

Les supports doivent être secs et exempts de poussière, graisse, huile, humidité.

Travaux préparatoires :

- Eliminer Les laitances ou les produits de cures avec **DECAP CIM SF** ou **DECAP BIO**.
Les traces d'huiles, graisses, cires avec **NETT EURO KLINE**.
Les algues, mousses et moisissures avec **MOUSSTOP 4 PLUS** ou **15 PLUS**.
Les couches d'anciennes peintures supprimées avec **DECAP ALL**.
Les particules non adhérentes (grattage), les poussières (brossage).
- Les surfaces non absorbantes telles que les ciments fortement dosés, les surfaces glacées ou support béton très fermé (ex : passage à l'hélicoptère, revêtement auto lissant, etc.) devront être dérochés ou dépolies par action, chimique avec **NETT SILICE**, mécanique (grenailage) ou meulage.
- Sur les supports bétons très gras (huile de décoffrage), utiliser notre dégraissant à base de solvants émulsionnables **NETT PROCLEAN**.
- Rincer à l'eau.

La porosité du support conditionne l'adhérence du revêtement. Pour définir un support **ABSORBANT** :

On peut facilement contrôler la bonne porosité du support en versant une petite quantité d'eau sur le support dépoussiéré.

Si l'eau pénètre, une tâche foncée se forme : le support est jugé adsorbant.

Si l'eau « perle » et ne mouille pas le béton, dépdir pour obtenir une bonne adhérence.

COMPAGNIE FRANCE CHIMIE II

42/44 rue Georges Besse – 63100 CLERMONT-FERRAND

Tél. 04 73 14 40 40 - Fax : 04 73 14 40 44

SASU au capital de 858 677 € - Siret 830 512 166 00018 R.C.S Clermont-Ferrand

Code APE 2059 Z www.dorthz.com

ENTREPRISE CERTIFIEE

ISO 9001:2015

BUREAU VERITAS
Certification





la marque
du bâtiment



Code 247 – Ed 09/12/2019
Page 2 sur 3

HYDROLEOSOL

PROTECTEUR POUR SOL HYDROFUGE / OLEOFUGE

CLASSEMENT AFNOR NFT 36 005 FAMILLE I CLASSE 6A



Précautions :

Ces conseils ne peuvent se substituer à une reconnaissance appropriée de la nature et de l'état des fonds à mettre en œuvre.

- Ne pas appliquer avant 28 jours sur les bétons, les mortiers neufs ou sur la chaux.
- Ne pas appliquer sur des supports gelés ou en cours de dégel ou gel menaçant.
- Ne pas appliquer sur des supports chaud et part temps menaçant.
- Ne pas utiliser sur des sols en asphalte ou enrobés.
- Ne pas appliquer sur des supports ou à température inférieure à + 6 et + 25 °C.
- Ne pas appliquer sur des matériaux ayant été traités avec un produit hydrofuge de surface ou du même type.
- Ne pas appliquer sur des supports avec remontées d'humidités, les plastiques et les métaux.
- Attention au point de rosé.

Les trous et imperfections des sols devront être préalablement rebouchés.

Les bétons et mortiers de ciment doivent avoir au moins 28 jours d'âge, moins de 4% d'humidité (conformément au DTU 59.1), et ne doivent pas présenter de sous pression d'eau ou de vapeur d'eau durant l'application.

Mise en œuvre :

Appliquer en 2 couches mouillée sur mouillé **HYDROLEOSOL** à raison de 90-110 g / m² / couche (soit 1L pour 5 m² pour les 2 couches) selon l'absorption du support.

Laisser sécher 24 heures avant de circuler sur la surface.

Pour une circulation plus importante (voiture, moto, ...), il est conseillé de patienter entre 48 et 72 heures.

L'efficacité optimale de la protection est obtenue après 5 jours.

Application :

Matériel d'application	: Brosse, rouleau, pulvérisateur (buse bleue).
Température du sol	: +12°C à 25°C
Température d'application	: +10°C à 30°C
Hygrométrie	: < 75 %
Consommation	: 90-110 g / m ² / couche : soit 1L pour 5 m ² pour les 2 couches selon la porosité du support
Nettoyage du matériel	: Eau

COMPAGNIE FRANCE CHIMIE II

42/44 rue Georges Besse – 63100 CLERMONT-FERRAND

Tél. 04 73 14 40 40 - Fax : 04 73 14 40 44

SASU au capital de 858 677 € - Siret 830 512 166 00018 R.C.S Clermont-Ferrand

Code APE 2059 Z www.dorthz.com

ENTREPRISE CERTIFIEE

ISO 9001:2015

BUREAU VERITAS
Certification



HYDROLEOSOL

PROTECTEUR POUR SOL HYDROFUGE / OLEOFUGE

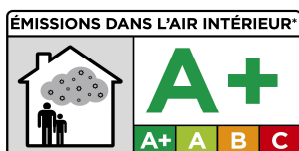
CLASSEMENT AFNOR NFT 36 005 FAMILLE I CLASSE 6A



5. CARACTERISTIQUES

Aspect en pot	: Liquide incolore
Temps de séchage (À 20°C et 50% HR)	: 1 heure
Temps de mise en service	: 24 heures minimum
COV (Directive 2004/42/CE)	: Valeur limite en UE pour ce produit (cat. A/g)* : 30 g/L (2010). Ce produit contient au maximum 12g/L.

COV
(Décret n° 2011-321 du
23/03/2011)



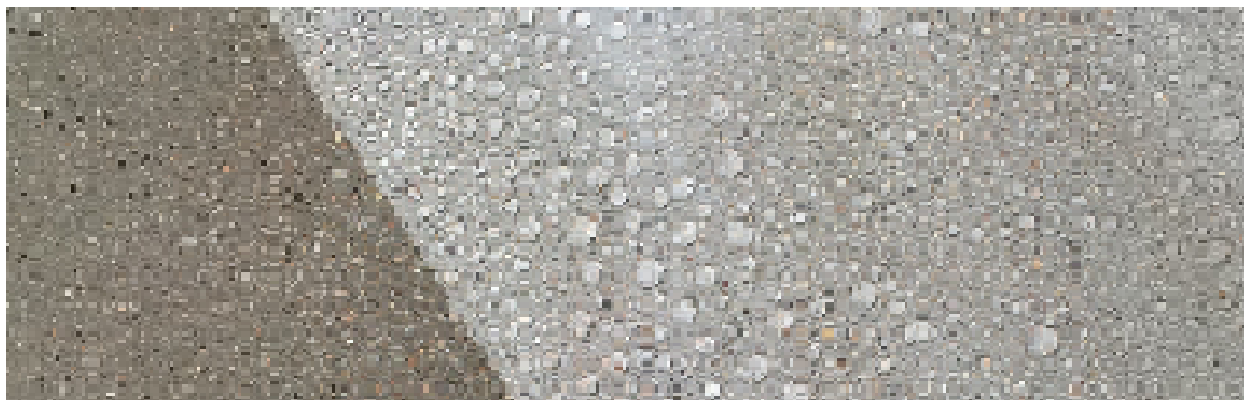
*Information sur le niveau d'émission de substances volatiles dans l'air intérieur, présentant un risque de toxicité par inhalation, sur une échelle de classe allant de A+ (très faibles émissions) à C (fortes émissions)

Conservation : 1 an en emballage d'origine fermé

(Pour plus de renseignements se référer au §9 de la fiche de données de sécurité)

6. SECURITE D'EMPLOI

- Consulter la Fiche de Données de Sécurité produit sur www.quickfds.fr.



Les renseignements fournis par la présente Fiche Technique sont donnés de bonne foi, à titre indicatif. Ils ne sauraient en aucun cas induire une garantie de notre part, ni engager notre responsabilité lors de l'utilisation de nos produits. Cette Fiche Technique annule et remplace toutes les versions antérieures. Compagnie France Chimie se réserve le droit d'apporter toute modification à ses produits et à cette fiche technique sans avis préalable. Notre clientèle voudra bien s'assurer, avant toute mise en œuvre, que la présente notice n'a pas été modifiée par une édition plus récente qui prendrait en compte des données techniques nouvelles.

Produit exclusivement réservé à un usage professionnel.

COMPAGNIE FRANCE CHIMIE II

42/44 rue Georges Besse – 63100 CLERMONT-FERRAND

Tél. 04 73 14 40 40 - Fax : 04 73 14 40 44

SASU au capital de 858 677 € - Siret 830 512 166 00018 R.C.S Clermont-Ferrand

Code APE 2059 Z www.dorthz.com

ENTREPRISE CERTIFIEE

ISO 9001:2015

BUREAU VERITAS
Certification

