

# HYDROLEOSOL

PROTETOR HIDRÓFUGO/OLEÓFUGO

CLASSIFICAÇÃO AFNOR NFT 36 005 FAMÍLIA I CLASSE 6A



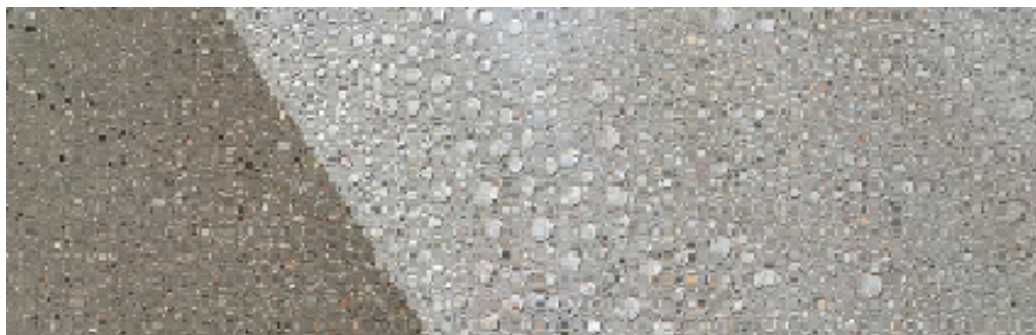
## 1. APRESENTAÇÃO

**HYDROLEOSOL** é uma solução pronta a usar, utilizada na vertical e na horizontal, destinada à proteção de todos os materiais porosos utilizados em construção.

**HYDROLEOSOL** está em conformidade com a norma *NF EN 16301 (sensibilidade das pedras naturais às manchas acidentais)*.

## 2. VANTAGENS

- Protege contra a penetração da água, do óleo e de todas as matérias gordas.
- Incolor após secagem
- Facilita a limpeza.
- Não altera o aspeto da superfície.
- Efeitos “pérola”.
- Invisível.
- Eficaz ao ciclo gelo-degelo.
- Não lasca nem perde a cor com o passar do tempo.
- Não forma película na superfície.
- Deixa o suporte respirar.



## 3. APLICAÇÕES

Hidrofugação e oleofugação de:

- Todas as superfícies minerais: Betão, pedra, argamassa, tijolo, tijoleira, pedra reconstituída, etc.
- Madeiras de exteriores e interiores
- Fachada: proteção otimizada contra a água e os poluentes que sujam a superfície.

## 4. MODO DE EMPREGO

Recomendações de aplicação: em conformidade com o DTU 59-1

Preparação do suporte:

Os suportes devem estar secos e isentos de pó, gordura, óleo e humidade.

Trabalhos preparatórios:

- Eliminar Leitadas ou produtos de cura com **DECAP CIM SF** ou **DECAP BIO**.  
Vestígios de óleos, gorduras e ceras com **EURO KLINE**.  
Algas, musgos e bolores com **MOUSSTOP 4 PLUS** ou **15 PLUS**.  
Camadas de pinturas antigas não aderentes removidas com **DECAP ALL**.  
Partículas não aderentes (raspagem), poeiras (escovagem).
- As superfícies não absorventes tais como os grés porcelânicos, os cimentos fortes, as superfícies vidradas ou os suportes de betão muito denso (p. ex., passagem com helicóptero, revestimento autonivelante, etc.), devem ser decapadas ou despolidas por ação química com **NETT SILICE**, mecânica (jato de areia) ou esmerilhagem.
- Nos suportes de betão muito gorduroso (óleo de descofragem), utilizar o nosso desengordurante à base de solventes emulsionáveis **NETT PROCLEAN**.
- Lavar com água.



la marque  
du bâtiment

# HYDROLEOSOL

PROTETOR HIDRÓFUGO/OLEÓFUGO

CLASSIFICAÇÃO AFNOR NFT 36 005 FAMÍLIA I CLASSE 6A



A porosidade do suporte condiciona a aderência do revestimento. Para determinar se o suporte é **ABSORVENTE**:

É possível verificar facilmente a porosidade adequada de um suporte, derramando uma pequena quantidade de água sobre a superfície limpa de pó.

Se a água penetrar e formar uma mancha escura, o suporte é considerado absorvente.

Se a água formar “pérolas” e não molhar o betão, despolir para obter uma boa aderência.

## Precauções:

*Estas recomendações não substituem a avaliação adequada da natureza e do estado dos suportes a tratar.*

- Não aplicar antes de 28 dias em betões e argamassas novas ou cal.
- Não aplicar em suportes gelados, durante o degelo ou caso exista a possibilidade de ocorrência de geada.
- Não aplicar em suportes quentes ou com tempo instável com chuva iminente.
- Não utilizar em pavimentos de asfalto ou de agregados betuminosos.
- Não aplicar em suportes a temperaturas inferiores a + 6 °C e superiores a + 25 °C.
- Não aplicar em materiais que tenham sido tratados com um produto hidrófugo de superfície ou do mesmo tipo.
- Não aplicar em suportes com humidade ascendente, bem como em plásticos ou metais.
- Atenção ao ponto de orvalho.

## **Os orifícios e as imperfeições dos pavimentos devem ser previamente preenchidos.**

Os betões e as argamassas de cimento devem ter, no mínimo, 28 dias de idade, menos de 4% de humidade (em conformidade com o DTU 59.1) e não devem apresentar pressão negativa de água ou de vapor de água durante a aplicação.

## Utilização:

Aplicar em 2 camadas “húmido sobre húmido” de **HYDROLEOSOL**, à razão de 90-110 g/m<sup>2</sup>/camada (correspondente a 1 l para 5 m<sup>2</sup>, para as 2 camadas), em função da absorção do suporte.

Deixar secar durante 24 horas antes de transitar sobre a superfície.

Para trânsito mais pesado (automóveis, motociclos, etc.), aconselha-se aguardar entre 48 e 72 horas.

A eficácia ótima da proteção é obtida decorridos 5 dias.

## Aplicação:

<b>Ferramentas de aplicação</b>	: Trincha, rolo, pulverizador (bico azul).
<b>Temperatura do pavimento</b>	: +12 °C a 25 °C
<b>Temperatura de aplicação</b>	: +10 °C a 30 °C
<b>Higrometria</b>	: < 75 %
<b>Consumo</b>	: 90-110 g/m <sup>2</sup> /camada correspondente a 1 l para 5 m <sup>2</sup> para as 2 camadas, em função da porosidade do suporte
<b>Limpeza das ferramentas</b>	: Água

# HYDROLEOSOL

PROTETOR HIDRÓFUGO/OLEÓFUGO

CLASSIFICAÇÃO AFNOR NFT 36 005 FAMÍLIA I CLASSE 6A

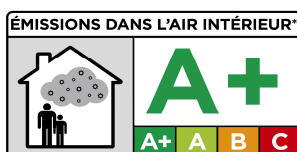


## 5. CARACTERÍSTICAS

Aspeto no recipiente	:	Líquido incolor
Tempo de secagem (a 20 °C e 50% HR)	:	1 horas
Tempo até entrada em serviço	:	24 horas no mínimo
COV (Diretiva 2004/42/CE)	:	Valor-limite em UE para este produto (cat. A/g)*: 30 g/l (2010). Este produto contém, no máximo, 12 g/l.

COV

(Decreto n.º 2011-321 de  
23/03/2011)



\*Informação sobre o nível de emissão de substâncias voláteis no ar interior que apresente risco de toxicidade por inalação, numa escala de A+ (emissões muito reduzidas) a C (emissões elevadas)

Conservação : 1 ano na embalagem original fechada

(Para mais informações, consultar o parágrafo 9 da ficha de dados de segurança)

## 6. SEGURANÇA DE UTILIZAÇÃO

- Consultar a ficha de dados de segurança do produto em [www.quickfds.fr](http://www.quickfds.fr).
- Em caso de zonas sombreadas ou com pendente reduzida, prever um tratamento anual com **MOUSSTOP 4 PLUS** ou **15 PLUS** (diluição preventiva).

As informações da presente ficha técnica são dadas de boa fé e a título indicativo, não pressupondo, seja em que caso for, uma garantia da nossa parte nem a nossa responsabilidade ao nível da utilização dos nossos produtos. Esta ficha técnica anula e substitui todas as versões anteriores. A Compagnie France Chimie reserva o direito de alterar os seus produtos e a presente ficha técnica sem aviso prévio. Antes da utilização, o cliente deve certificar-se de que a presente nota não foi alterada por uma edição mais recente que possa ter em conta novos dados técnicos.

**Produto destinado exclusivamente a uso profissional.**