

AERO MOUSSFLEX

MOUSSE FLEXIBLE PISTOLABLE



1. PRESENTATION

AERO MOUSSFLEX est une mousse de polyuréthane mono composante, élastique, qui absorbe les mouvements des matériaux environnants et empêche la mousse de se déchirer. Elle permet d'isoler et de calfeutrer.

Étanche à l'air et à l'eau, **AERO MOUSSFLEX** permet une bonne isolation thermique et acoustique.

AERO MOUSS FLEX permet un dosage très précis avec le pistolet NBS.

2. AVANTAGES

- **Facilité d'application.**
- Application précise, régulière, facile, rapide et économique.
- **Idéal pour l'isolation durable de maisons passives et basse énergie.**
- Rendement en expansion libre : 40-45 litres.
- Mousse toutes saisons : utilisable à température ambiante de -5°C à 30°C.
- Extrêmement élastique.
- Excellente isolation thermique et acoustique.
- Résistant à l'eau, à la chaleur, à la formation de moisissures.
- Peut-être recouverte de peinture.
- Sans CFC et HCFC (ne nuit pas à la couche d'ozone).

3. DOMAINE D'APPLICATION

- Idéal pour l'isolation durable de maisons passives et basse énergie.
- Idéal pour les joints sensibles au mouvement.
- Calfeutrement des portes et des fenêtres.
- Remplissage des espaces creux et des ouvertures (dans les toitures).
- Excellente adhésion à tous les matériaux de construction actuels, tels que bois, béton, pierre, plâtre, métal, PVC dur, polystyrène, etc...

4. MODE D'EMPLOI

Conseils de mise en œuvre : conformément au DTU 59-1.

Préparation du support :

AERO MOUSSFLEX adhère sur tous types de supports de la construction.

Utilisez uniquement dans des zones bien ventilées. Les surfaces doivent être propres, dégraisser si nécessaire. Toujours pré-humidifier les supports poreux et secs, car la mousse se dilate sous l'effet de l'humidité. Des bombes froides doivent être réchauffées avec de l'eau tiède avant la mise en œuvre. Des bombes trop chaudes doivent être refroidies à l'eau. Secouez la bombe de temps en temps pour obtenir plus rapidement la température requise.

Application :

Secouer la bombe aérosol vigoureusement au moins 20 fois avant utilisation.

Tenez la bombe aérosol debout lorsque vous vissez le pistolet NBS. Déplacez le pistolet vers la bombe aérosol en tenant la poignée du pistolet avec une main et en vissant la bombe avec l'autre main. Ne pas incliner la bombe pendant le vissage. Le pistolet ne doit pas non plus être dirigé vers d'autres personnes



AERO MOUSSFLEX

MOUSSE FLEXIBLE PISTOLABLE



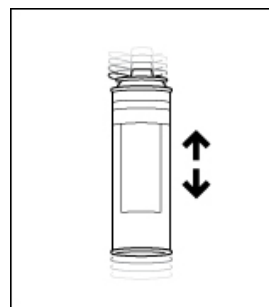
Tenir la bombe à l'envers (tête vers le bas) lors de l'extrusion de la mousse. Régler le débit en actionnant la vis de réglage et la gâchette.

Remplir les joints et cavités à 60%.

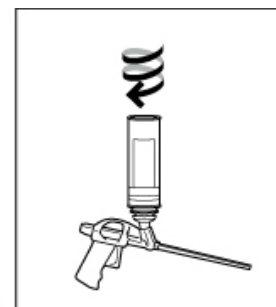
Pour les joints plus larges, appliquer en plusieurs couches et humidifier entre les couches.

Redressez la bombe avec le pistolet en position verticale après utilisation.

Après utilisation, nettoyer rapidement l'extérieur du pistolet et son embout ainsi que les taches et souillures avec **AERO NETT MOUSSE PU**.



Secouer fermement le récipient 20 fois.



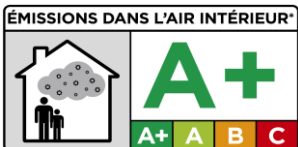
Visser l'aérosol sur l'adaptateur du pistolet à l'AERO MOUSSE FLEX

Précautions :

Les supports doivent être exempts de silicone, d'huile, de graisse et d'agents de démoulage.

Il est vivement conseillé de protéger les sols dans les zones de travail et de porter des vêtements sans valeur car la mousse sèche ne peut être enlevée que mécaniquement par ponçage au papier de verre.

5. CARACTERISTIQUES

Caractéristiques	Valeurs
Comportement au feu	B2
Base	Prépolymère de polyuréthane
Système de réaction	Durcissement au contact de l'humidité
Couleur	Violet
Ne colle pas	6-10 min à 23°C
Peut être coupé	< 30 min à 23°C
Séchage complet	< 8 heures (joint 3x5cm)
Rendement en expansion libre	40-45 litres
Coefficient de conductivité thermique	0.033 W/mK
Résistance en compression	>0.3 N/cm²
Allongement à la rupture	20%
Réduction acoustique	R _{STW} = 64 dB
Résistance à la température	-50°C à +90°C
Perméabilité à la vapeur d'eau	μ = 22, Sd = 0.4 m
Perméabilité à l'air	< 0,1 m ³ /[h·m·(daPa) ^{2/3}]
Volume net :	750 ml
COV (Décret n° 2011-321 du 23/03/2011)	 <p>*Information sur le niveau d'émission de substances volatiles dans l'air intérieur, présentant un risque de toxicité par inhalation, sur une échelle de classe allant de A+ (très faibles émissions) à C (fortes émissions)</p>

(Pour plus de renseignements se référer au §9 de la fiche de données de sécurité).

COMPAGNIE FRANCE CHIMIE II

42/44 rue Georges Besse – 63100 CLERMONT-FERRAND

Tél. 04 73 14 40 40 - Fax : 04 73 14 40 44

SASU au capital de 858 677 € - Siret 830 512 166 00018 R.C.S Clermont-Ferrand

Code APE 2059 Z www.dorthz.com

AERO MOUSSFLEX

MOUSSE FLEXIBLE PISTOLABLE



6. SECURITE D'EMPLOI

- Consulter la Fiche de Données de Sécurité produit sur www.quickfds.fr
- Contient des isocyanates.
- Ne pas appliquer sur surfaces plastiques PE (polyéthylène) et PP (polypropylène).
- Respecter les consignes concernant l'entreposage et la manipulation des récipients sous pression aux gaz.
- Entreposer le produit verticalement à l'abri du gel et des fortes chaleurs, entre +5°C et +25°C.
- A utiliser avant la date indiquée sur le fond de l'aérosol.
- Protéger les surfaces ne devant pas être traitées, ainsi que les plantes.
- Ne résiste pas aux rayons U.V.



Pistolet MOUSSE PU HQ
code : 5660

Les renseignements fournis par la présente Fiche Technique sont donnés de bonne foi, à titre indicatif. Ils ne sauraient en aucun cas induire une garantie de notre part, ni engager notre responsabilité lors de l'utilisation de nos produits. Cette Fiche Technique annule et remplace toutes les versions antérieures. Compagnie France Chimie se réserve le droit d'apporter toute modification à ses produits et à cette fiche technique sans avis préalable. Notre clientèle voudra bien s'assurer, avant toute mise en œuvre, que la présente notice n'a pas été modifiée par une édition plus récente qui prendrait en compte des données techniques nouvelles.

Produit exclusivement réservé à un usage professionnel.